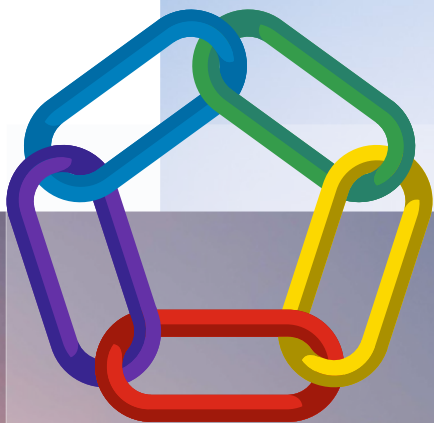


Gwarancja 3M™ MCS™



# Podstawowe Informacje

Gwarancja 3M™ MCS™



# Dbamy o Twoją reputację

## Gwarancja 3M



Zaufanie klientów to największa wartość w biznesie reklamy wizualnej. Wszelkie błędy mogą kosztować naszych partnerów nie tylko czas, ale przede wszystkim utraconą reputację oraz odwrócenie się klientów.

Gwarancja 3M™ MCS™ wyznacza standard na rynku, jest to również jedyna gwarancja producenta na końcową grafikę.

Dzięki niej drukarnie, aplikatorzy oraz konwerterzy mają pewność jakości swoich wyrobów, a z nimi również Ty.

Poniżej przedstawiamy 3 poziomy gwarancji jakie z dumą oferujemy na nasze produkty.

Gwarancje 3M		Gwarancja producenta	3M Gwarancja Performance Guarantee	Gwarancja 3M™ MCS™
<b>Fizyczne defekty w produktach 3M</b>	Oczywiste uszkodzenia, niezależnie od powodu	✓	✓	✓
<b>Uszkodzenia powstałe przy produkcji</b>	Uszkodzenia / defekty wizualne	✓	✓	✓
	Defekty związane z klejeniem	✓	✓	✓
	Utrata lub defekt klejenia na rekomendowanym podłożu		✓	✓
<b>Uszkodzenia powstałe w trakcie nadruku</b>	Zniekształcania, uszkodzenia drukowanego obrazu		✓	✓
	Nadmierne blednięcie nadruku			✓
	Pękanie, łuszczenie się nadruku			✓
	Tworzenie się pęcherzy powietrza			✓
	Nadmierna zmiana wymiarów			✓
<b>Uszkodzenia podczas cięcia</b>	Defekty podczas cięcia i ploterowania			✓
<b>Wygląd ukończonej grafiki</b>	Wyłącznie gdy zdefiniowany we właściwym biuletynie produktu			✓
<b>Okres gwarancyjny dla określonej realizacji</b>	Zdefiniowany we właściwym biuletynie produktu			✓
<b>Trudności przy usuwaniu</b>	Folie usuwalne lub wymienne nie spełniają parametrów usuwania określonych przez producenta			✓
<b>Dodatkowe gwarancje dotyczące nośników elastycznych do reklamy podświetlanej</b>	Defekty w miejscu zespolenia, gdy realizacja wykonana jest wedle zaleceń			✓
	Defekt związany z wysuszeniem grafiki gdy wykonane według			✓
	Obecność pleśni			✓
	Problemy z odprowadzaniem wilgoci			✓

# Spis treści

1.	Kultura Innowacji 3M . . . . .	4
2.	Konsekwencje wyboru niewłaściwych materiałów . . . . .	8
3.	Gwarancja 3M™ MCS™ . . . . .	16
4.	Produkty i Technologie . . . . .	18
5.	Technologie folii 3M . . . . .	18
	• Technologie klejów 3M . . . . .	22
	• Farby i tusze 3M . . . . .	??
	• Materiały pomocnicze . . . . .	24
	• Konstrukcja grafik . . . . .	??
6.	3M Dział Materiałów do Reklamy Wizualnej Kontakt . . . . .	26



## Kultura Innowacji 3M

Co sprawiło, że firma produkująca papier ścierny na początku XX wieku w Stanach Zjednoczonych wyrosła na ogromną korporację obecną w 60 krajach na całym świecie?

Odpowiedzią są innowacje wpisane w DNA firmy 3M.

Ponad  
**110 lat**  
na rynku

Ponad  
**84 000**  
pracowników na całym świecie,  
w tym **7900** naukowców

Działalność  
w  
**65 krajach**  
na całym świecie

**46**  
platform technologicznych

**55 000**  
innowacyjnych produktów

# 3M

w tysiące

# przekształca nowe idee pomysłowych produktów

Nasza kultura twórczej współpracy nieustannie inspiruje powstawanie zaawansowanych technologii, których podstawowym celem jest poprawa jakości życia. Odrzucamy szablonowe rozwiązania, odważnie dzielimy się pomysłami, odkrywamy nieoczekiwane możliwości. Siła naszej firmy tkwi w unikalnym połączeniu wzajemnych inspiracji, pasji i kreatywności. Podejmujemy wyzwania tam, gdzie inne firmy rezygnują, bo u nas każdy pomysł zawsze prowadzi do kolejnego.

**DLATEGO OD PONAD 100 LAT  
3M JEST NIEKWESTIONOWANYM  
LIDEREM INNOWACYJNYCH ROZWIĄZAŃ**

# 3M Dział Materiałów

Od ponad 40 lat Dział Materiałów do Reklamy Wizualnej 3M, pomaga wielu firmom na całym świecie z sukcesem budować pozycję swoich marek. Odpowiadając na wymagania rynku dotyczące reklamy wizualnej, 3M zapewnia zaawansowane technologicznie i innowacyjne rozwiązania, które mogą urzeczywistnić każdą wizję i pomysł na promocję marki. Nasze długoletnie doświadczenie i pozycja lidera w tym segmencie konsekwentnie wyznaczają standardy w branży pod względem jakości, wydajności i efektywności.



# do Reklamy Wizualnej

Gwarancja 3M™ MCS™ daje pewność, że wszystkie komponenty użyte do produkcji grafik takie jak folia, tusz, klej, czy laminat zostały zaprojektowane i wzajemnie dopasowane tak, aby uzyskać optymalny rezultat, a ich funkcjonalność i trwałość w najtrudniejszych warunkach zostały gruntownie przetestowane.

Gwarancja 3M™ MCS™ dotyczy gotowej grafiki a nie jej elementów składowych i jest to najszersza gwarancja na rynku.





## Konsekwencje wyboru niewłaściwych materiałów

Pierwsze wrażenie  
warte jest  
tysiąca słów.

Inaczej mówiąc, wizerunek marki jest szczególnie ważny. Jego częścią są reklamy oraz elementy komunikacji wizualnej. Zamawiając materiały na których pojawi się Twoje logo, pamiętaj że jakość wykonania oraz użyte materiały również mają wpływ na Twój wizerunek.

Łatwo jest zawieść się oczekując, że wyprodukowana i zamontowana grafika będzie prezentować się idealnie przez wiele lat. W rzeczywistości oddziałuje na nią wiele czynników zewnętrznych i jej stan może ulec pogorszeniu. Konsekwencje mogą być dużo większe niż tylko koszty materiałów i nakładu pracy, gdyż uszkodzona grafika może być powodem utraty wizerunku, reputacji, jak również straconych korzyści biznesowych. Świadomi potencjalnych problemów, w 3M ograniczamy to ryzyko.

# Koszty wyboru niewłaściwych materiałów

Koszty wyboru niewłaściwych materiałów  
Głównym powodem, dla którego grafiki ulegają uszkodzeniu jest dobranie nieodpowiedniego materiału do powierzchni oraz warunków atmosferycznych, na jakie grafika jest narażona. Należy uwzględnić wszystkie czynniki, które będą oddziaływać na grafikę podczas całego okresu jej eksploatacji: promieniowanie UV, kurz, zanieczyszczenia środowiska, ścieranie, czyszczące środki chemiczne, naturalne procesy starzenia się materiału, czy uszkodzenia mechaniczne. Często zmiany nie uwidaczniają się przez wiele miesięcy, czy lat, a istotne pogorszenie stanu grafiki jest efektem nałożenia się wielu różnych czynników składowych. Zidentyfikowanie bezpośredniej przyczyny może być trudne, zwłaszcza w przypadku wykorzystania do produkcji grafiki materiałów pochodzących od różnych producentów. Gwarancja 3M™ MCS™ daje pewność, że wszystkie komponenty użyte do produkcji reklamy i grafik zostały zaprojektowane i wzajemnie dobrane tak, aby uzyskać optymalny rezultat, dostosowany do indywidualnych potrzeb. Ich funkcjonalność i trwałość zostały gruntownie przetestowane w wielu strefach klimatycznych i różnych warunkach atmosferycznych.

Grafika może ulec uszkodzeniu z wielu różnych powodów – poniżej znajdują się przykłady najczęściej pojawiających się problemów.



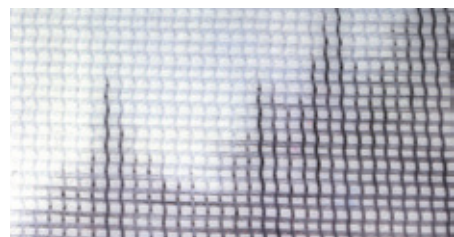
Na tym zdjęciu folia nie jest w stanie dostosować się do nieregularnej powierzchni i podnosi się, co skutkuje rozerwaniem materiału.



Ta fotografia pokazuje uszkodzenie grafiki w głębokim przetłoczeniu. Materiał nie był dedykowany do nieregularnych powierzchni, więc krótko po aplikacji odkleił się, pękł i podarł.



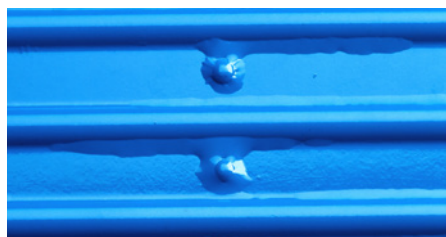
Wzmocnione nośniki elastyczne ulegają wielu czynnikom zewnętrznym. Wsiąkanie wody w siatkową strukturę może powodować przedostawanie się zanieczyszczeń do wnętrza nośnika.



Folia marszczy się i odchodzi po naklejeniu na nośnik elastyczny, w skutek migracji plastyfikatorów z nośnika. Przy użyciu właściwie dobranych materiałów tego problemu można uniknąć.



Częstym problemem jest odchodzenie folii na nitach w przetłoczeniach. Zazwyczaj powodem są ograniczone możliwości dostosowania się folii oraz słaby klej.



Po dłuższej ekspozycji i oddziaływaniu czynników atmosferycznych, stan nośników elastycznych niskiej jakości może się znacząco pogorszyć. Właściwości absorpcyjne materiału mogą sprzyjać rozwojowi pleśni wewnątrz włókien.



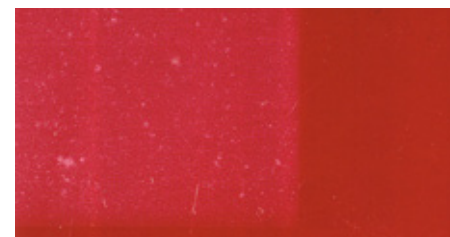
Na tym zdjęciu pokazany jest problem migracji plastyfikatorów, która powoduje marszczenie się folii i powstawanie pęcherzy.



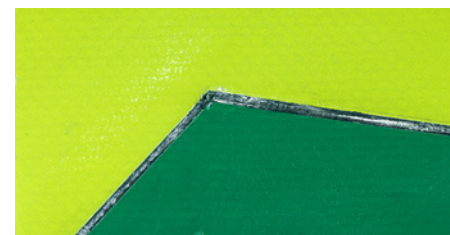
W przypadku, kiedy tusz i folia pochodzą od różnych producentów i są niezgodne, istnieje niebezpieczeństwo, że zaczną ze sobą reagować. Nieodpowiednia farba zmienia właściwości folii i kleju.



Większość tuszy ma ograniczoną odporność na wpływ promieniowania UV. W wielu przypadkach nadmierne nasłonecznienie powoduje przedwczesne blaknięcie farby.



Folia PCW posiada „pamięć kształtu”. W momencie, gdy komponenty próbują powrócić do swojej pierwotnej postaci, grafika kurczy się i odstania pozostałości kleju, do którego z kolei przywiera brud.



Agresywne czyszczenie grafiki, zwłaszcza przy użyciu silnych kwasowych i zasadowych środków, przyspiesza przedwczesne blaknięcie farby. Ryzyko jest znacznie niższe, gdy grafika jest właściwie zabezpieczona odpowiednim laminatem.

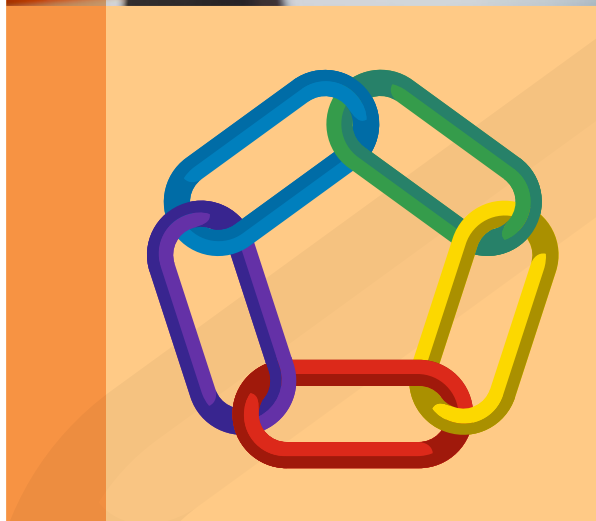


Wybór nieodpowiedniego tuszu może być przyczyną uszkodzeń grafiki. W tym przypadku farba stała się krucha i nieelastyczna, w wyniku czego popękała. Aby uniknąć takich problemów, do zadruku folii należy używać dedykowanych tuszy.



Kurczenie się folii jest zazwyczaj efektem „pamięci kształtu” materiałów niskiej jakości, a zwłaszcza folii monomerycznych. W szczególności sposób zakłóca to odbiór graficzny, gdy na pozostałościach kleju akumulują się zanieczyszczenia.





# Koszty wyboru niewłaściwych materiałów

- Koszty produkcji i aplikacji reklamy
- Koszty usunięcia wadliwej reklamy
- Koszty aplikacji nowej reklamy
- Stracone korzyści biznesowe
- Utrata wizerunku marki
- Utrata reputacji, antyreklama firmy
- Stracony czas ekspozycji wadliwej reklamy

Lub...

# Pewność i zaufanie

Gwarancja 3M™ MCS™ eliminuje ryzyko wzajemnego niedopasowania komponentów grafiki, dzięki czemu zapewnia Państwu poczucie pewności i zaufania do deklarowanej jakości.



TEXTURED  
SURFACE  
EXPERT

## Deklaracja jakości 3M

Dział Materiałów do Reklamy Wizualnej firmy 3M dąży do zapewnienia najlepszych rozwiązań materiałowych dla producentów grafiki i ich klientów na całym świecie. Firma 3M dostarcza innowacyjne produkty wykorzystywane w najbardziej złożonych i wymagających aplikacjach, jak reklama na pojazdach, identyfikacja wizualna firmy, grafika w kampanii promocyjnej, czy wystrój wnętrz.

# Jak czytać tabele 3M™ MCS™

Table 3M™ MCS™ dostępne są zawsze na naszych stronach internetowych. Z nich dowiesz się jak sprawdzić okres gwarancyjny jaki możemy przyznać przy danym zastosowaniu, użytych produktach oraz maszynach, i w konkretnej szerokość geograficznej.

3M™ MCS™ Warranty for Illuminated Signage														
Translucent films for illuminated signage and glass decoration														
3M Product	Colour	Substrate	Protection	Exposure	Exterior Sign – 1st surface			Exterior Sign – 2nd surface			Inside of exterior window			Interior
					1	2	3	1	2	3	1	2	3	
Series 3630 Series 3630LED	Colours	Flat acrylic, non solar grade PC	–	Vertical	108	72	48	120	84	60	120	84	60	120
		Thermoformed acrylic, non solar grade PC	–		132	96	72	–	–	–	–	–	–	–
		Panagraphics III	–		66	48	30	72	60	48	–	–	–	72
	Metallics	Flat acrylic, non solar grade PC,	–		66	48	30	72	60	48	–	–	–	66
		Panagraphics III	–		84	72	60	–	–	–	–	–	–	–
			–		48	36	24	–	–	–	–	–	–	48
Series 3730	Colours	Flat acrylic, non solar grade PC	–	Vertical	108	72	48	120	84	60	120	84	60	120
		Thermoformed acrylic, non solar grade PC	–		132	96	72	–	–	–	–	–	–	
		Panagraphics III	–		66	48	30	72	60	48	–	–	–	72
	Metallics	Flat acrylic, non solar grade PC	–		66	48	30	72	60	48	–	–	–	66
		Panagraphics III	–		84	72	60	–	–	–	–	–	–	–
			–		48	36	24	–	–	–	–	–	–	48
Series 3632	Colours	Flat acrylic	–	Vertical	120	96	72	120	96	72	–	–	–	120
		Thermoformed acrylic, non solar grade PC	–		72	60	48	72	60	48	–	–	–	72
		Flat acrylic	–		60	48	36	60	48	36	–	–	–	60
	Metallics	Thermoformed acrylic, non solar grade PC	–		48	36	24	48	36	24	–	–	–	48
			–		84	60	36	84	60	36	–	–	–	84
			–		108	96	60	–	–	–	–	–	–	108
Series 3635	-20 b White Blockout	Flat acrylic, PC, PETG	–	Vertical	84	60	36	84	60	36	–	–	–	84
		Flat acrylic, PC, PETG	–		108	96	60	–	–	–	–	–	–	108
		flat acrylic, PC, PETG	–		84	60	36	84	60	36	–	–	–	84
	-22 b Black Blockout	flat acrylic, PC, PETG	–		108	96	60	–	–	–	–	–	–	108
		Flat acrylic, PC, PETG	–		–	–	–	84	60	36	–	–	–	84
		flat acrylic, PC, PETG	–		60	48	36	–	–	–	–	–	–	60
	-30 Diffuser (30% Transmission)	Flat acrylic, PC, PETG, thermoformed	–		60	48	36	–	–	–	–	–	–	60
		flat acrylic, PC, PETG	–		60	48	36	–	–	–	–	–	–	60
		Flat acrylic, PC, PETG, thermoformed	–		–	–	–	84	60	36	–	–	–	84
	-70 Diffuser (60% Transmission)	flat acrylic, PC, PETG	–		48	36	24	–	–	–	–	–	–	48
		Flat acrylic, PC, PETG, thermoformed	–		48	36	24	–	–	–	–	–	–	48
		Flat acrylic, PC, PETG	–		60	48	36	60	48	36	–	–	–	60
-91 Smoked Grey Day/Night	flat acrylic, PC, PETG	–	84	72	0	–	–	–	–	–	–	84		
	flat acrylic, PC, PETG	–	–	–	–	–	–	–	–	–	–	–		
-100 Light Enhancement Film (LEF)	Various	–	–	–	–	–	–	–	–	–	–	–	60	
	Flat acrylic, PC, Co-polyester	–	84	60	48	84	60	48	–	–	–	–	84	
	Flat acrylic, PC, Co-polyester	–	84	60	48	84	60	48	–	–	–	–	84	
Series 3735	-50 Diffuser (50% Transmission)	Flat acrylic, PC, PETG	UV resist. Laminate	Vertical	60	48	36	–	–	–	–	–	–	60
		Flat acrylic, PC, PETG, thermoformed	UV resist. Laminate		60	48	36	–	–	–	–	–	60	
	-60 (60% Transmission)	Flat acrylic, PC, PETG	UV resist. Laminate		48	36	24	–	–	–	–	–	–	48
		Flat acrylic, PC, PETG, thermoformed	UV resist. Laminate		48	36	24	–	–	–	–	–	–	48

Seria produktów 3M

Typ produktu (np. kolor / metallic)

Rodzaj zastosowanego podłoża

Zastosowana ochrona (np. laminat)

Ekspozycja (np. pionowa / pozioma)

Okres gwarancji w danej strefie klimatycznej podany w miesiącach

Since film durability is largely determined by climate the durability of a product will vary according to the geographical location of the application.  
The warranties listed in the tables are grouped into three geographical zones and different types of exposure. Statements are indicated in months.

**Zone 1:** Austria, Baltic States, Belgium, Bosnia, Croatia, Czech Republic, Denmark, Finland, France, Germany, Greenland, Hungary, Iceland, Ireland, Italy (North of Rome), Liechtenstein, Luxembourg, Netherlands, Norway, Poland, Romania, Russia, Serbia, Slovakia, Slovenia, Sweden, Switzerland, UK

**Zone 2:** Albania, Bulgaria, Corsica, Crete, Greece, Italy (South of Rome), Macedonia, Malta, Portugal, Sardinia, South Africa, Spain, Turkey

**Zone 3:** Afghanistan, Bahrain, Cyprus, Dubai, Israel, Kuwait, Iran, Iraq, Jordan, Lebanon, Oman, Pakistan, Qatar, Saudi Arabia, Syria, UAE, Yemen, Algeria, Angola, Benin, Botswana, Burkina, Burundi, Cameroon, CAR, Chad, Congo, Djibouti, Egypt, Eritrea, Gabon, Ghana, Guinea, Ivory Coast, Libya, Liberia, Madagascar, Mali, Mauritania, Morocco, Namibia, Niger, Nigeria, Rwanda, Senegal, Sierra Leone, Somali Republic, Sudan, Togo, Tunisia, Uganda, Zaire, Zambia, Zimbabwe

Interior graphic is an application in-side a building without direct exposure to sunlight

Given statements are based on normal use of the product. See product bulletin for the specific 3M film for limitations of end use.



# Gwarancja 3M™ MCS™



## Gwarancja MCS

Niezależnie od tego, czy działają Państwo na rynku globalnym, krajowym, czy lokalnym posiadanie partnera, któremu można zaufać i powierzyć wizerunek i promocję swojej marki, stanowi dużą wartość. Od ponad 40 lat Dział Materiałów do Reklamy Wizualnej 3M, pomaga wielu firmom na całym świecie z sukcesem budować pozycję swoich marek. Celem 3M jest dostarczanie produktów najwyższej jakości, dopasowanych do potrzeb klientów i odpowiednich do najbardziej wymagających warunków otoczenia.

Podstawą systemu MSC jest udzielenie gwarancji na grafikę jako całość, a nie na pojedyncze produkty. 3M zapewnia, że wszystkie komponenty użyte do produkcji grafiki zostały opracowane przez 3M i dobrane tak, aby zapewnić wzajemne dopasowanie. Daje to optymalny stosunek między niezawodnością, trwałością i kosztami, aby zagwarantować Państwu poczucie spokoju i komfortu.

Obietnica jakości 3M jest prosta: dostarczyć niezawodnych, trwałych i objętych kompleksową gwarancją rozwiązań graficznych firmom na całym świecie.

# Najszersza Gwarancja na Grafikę w Branży

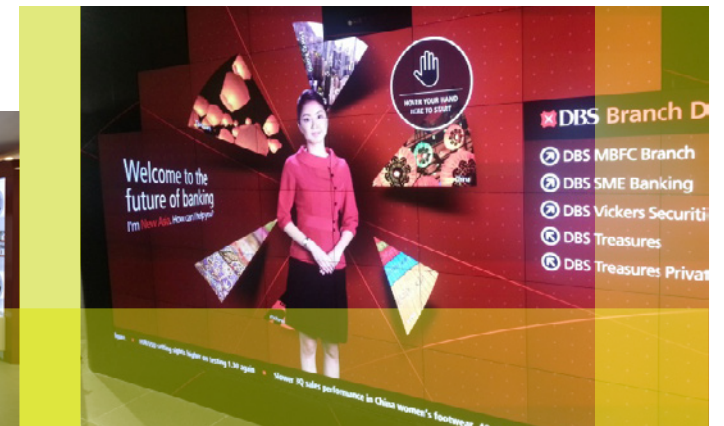
## Gwarancja MCS

Wybór produktu 3M objętego Gwarancją 3M™ MCS™ daje pewność, że wszystkie elementy grafiki zostały zaprojektowane i dobrane tak, aby uzyskać optymalny rezultat, a ich funkcjonalność i trwałość zostały gruntownie przetestowane.

W 3M tworząc nowy produkt, poddajemy go odpowiednim testom, aby mieć pewność, że spełnia najwyższe jakościowe standardy. W praktyce oznacza to szereg testów i stosowne modyfikacje, a po ich wprowadzeniu kolejne badania, zarówno w laboratoriach, jak i w warunkach naturalnych. Rezultatem tego jest szeroka gama różnorodnych, wszechstronnych i innowacyjnych grafik dopasowanych do potrzeb i wymagań klientów.

Dzięki dokładnemu procesowi opracowywania i testowania produktu, firma 3M może zaoferować najszerszą na rynku reklamowym Gwarancję 3M™ MCS™, obejmując nią większość produkowanych folii i materiałów specjalistycznych.

Wybierając produkty objęte gwarancją MCS mogą liczyć Państwo na najwyższą jakość wykonania i najszerszą dostępną na rynku gwarancję niezbędną, aby zbudować trwałą i spójny wizerunek marki.





# 3M Produkty i Technologie

## Folie objęte systemem Gwarancji

### 3M™ MCS™

Firma 3M od lat rozwija i udoskonala technologie produkcji folii, klejów i pokryć: folie wylewane i walcowane PCW, folie polimerowe (bez PCW), folie odblaskowe, wysoce wytrzymałe i elastyczne folie poliuretanowe, poliestrowe i poliwęglanowe laminaty ochronne, antypoślizgowe grafiki podłogowe i nośniki elastyczne.

Szeroka gama produktów przeznaczona do sitodruku, druku cyfrowego i atramentowego, wycinania ploterowego oraz druku elektrostatycznego. Każda technologia dedykowana jest do konkretnych materiałów i zastosowań.

## 3M Folie wylewane

Proces wytwarzania foli wylewanej warunkuje niektóre z jej właściwości. Płynna mieszanina kolorowych pigmentów, rozpuszczalników i stabilizatorów wylewana jest na specjalną formę w postaci papierowej wstęgi, co technicznie określane jest jako „wylwanie roztworu”. Po odparowaniu rozpuszczalników i wysuszeniu w piecu, uzyskuje się cienką warstwę PCW zastygłą w postaci folii.

Dzięki temu folia nie kurczy się, jest cieńsza, bardziej elastyczna i trwała niż folia kalandrowana (patrz poniżej). Mimo, że folia wylewana jest na ogół postrzegana jako droższa niż kalandrowana, to jej zalety równoważą cenę, dzięki możliwości zastosowania jej przy aplikacjach długoterminowych oraz na powierzchniach nieregularnych i przetłaczanych. Folie wylewane takie jak 3M™ Scotchcal™ i pozycjonowane 3M™ Controltac™ dostępne są w wersji kryjącej, translucyentnej (do podświetleń) oraz przezroczystej.

## 3M Folie kalandrowane

3M oferuje szeroką gamę foli kalandrowanych, takich jak 3M™ Controltac™ i 3M™ Scotchcal™, dedykowanych do różnych zastosowań. W procesie wytwarzania foli kalandrowanej topi się granulki PCW, a następnie otrzymaną mieszaninę wytłacza się w procesie, który rozciąga i spłaszcza ją za pomocą specjalnych podgrzewanych rolek. Proces ten nazywany jest kalandrowaniem.

Folie kalandrowane zachowują swoją „pamięć kształtu” i zawsze próbują wrócić do pierwotnej formy. Cecha ta powoduje, że folia ma tendencję do kurczenia się po pewnym czasie. Folie kalandrowane są na ogół grubsze, sztywniejsze, a także mniej trwałe niż folie wylewane. Są przeznaczone do wielu zastosowań i dostępne w wersjach: kryjącej, translucyentnej (do podświetleń) i przezroczystej.

## 3M Folie polimerowe

Folie polimerowe to nowy rodzaj folii samoprzylepnych. Nawet te, które nie zawierają PCW, posiadają wiele zalet folii wylewanych i walcowanych PCW, w tym: odporność na kurczenie się, wytrzymałość i elastyczność. Ponadto folie polimerowe, w przeciwieństwie do monomerycznych, osiągają nadzwyczajne wyniki w testach trudnopalności i odporności na graffiti, które to czynniki wymagane są między innymi w transporcie publicznym.

## 3M Folie odblaskowe

Produkty odblaskowe takie jak 3M™ Scotchlite™, czy 3M™ Diamond Grade™ są wykonane z wykorzystaniem innowacyjnych technologii mikroreplikacji i szklanych kulek. Produkty odblaskowe 3M są stosowane w bezpieczeństwie, reklamie, identyfikacji wizualnej i oznakowaniu.

# Produkty i Technologie

## 3M™ Panagraphics™ nośnik elastyczny

Produkcja wielkoformatowych kasetonów podświetlanych, które są odporne na szkodliwe działanie człowieka i natury, jest technologicznym wyzwaniem. Dzięki wykorzystaniu tkanej siatki z poliestrowych włókien w połączeniu z najwyższej jakości warstwą wierzchnią, powstał produkt o przedłużonym okresie gwarancji. Nośniki te są nie tylko dedykowane do dekoracji translucyentnymi foliami podświetlanymi, ale także nadają się do bezpośredniego zadruku.

## 3M Grafiki podłogowe

Grafiki podłogowe 3M, zarówno te wewnętrzne, jak i zewnętrzne, zostały zaprojektowane tak, aby sprostać wymagającym warunkom powierzchni budynków handlowych. Dzięki zastosowaniu wielu innowacyjnych technologii charakteryzują się trwałością, możliwością bezproblemowej wymiany, a przede wszystkim są bezpiecznym sposobem na umieszczenie grafiki na podłodze.

## 3M Grafiki na okna

Dzięki wykorzystaniu perforacji na foli, której cechą charakterystyczną jest obecność tysięcy małych otworów na powierzchni materiału, możliwe jest stworzenie graficznego rozwiązania, które z zewnątrz zamieni się w efektywny nośnik reklamowy, nie ograniczając tym samym widoczności z wnętrza pojazdu, czy budynku. Za pomocą foli takich jak Folia graficzna perforowana 3M™ Scotchcal™ Perforated Window można stworzyć ciekawe i przyciągające wzrok reklamy, idealne do aplikacji na samochodach, środkach transportu publicznego, czy też na budynkach.

# Produkty i Technologie

## 3M Folie translucentne

Folie translucentne 3M™ Scotchcal™ są dostępne w ponad 50 standardowych kolorach, setkach kolorów \*PANTONE® oraz kolorach specjalnych, tworzonych na zamówienie.

Folie tego typu, przeznaczone do równomiernego rozpraszania światła, charakteryzują się odpornością na blaknięcie nawet w najtrudniejszych warunkach otoczenia.

## 3M Folie imitujące efekt mrożonego i trawionego szkła

„Folie 3M™ Scotchcal™ Dusted/Frosted zostały stworzone, aby imitować efekt mrożonego lub trawionego szkła. Dzięki specjalnej substancji klejącej nie wpływają na podłoże, na które są aplikowane, a ponadto można je łatwo usunąć, co czyni je wszechstronnym i efektywnym kosztowo rozwiązaniem graficznym na powierzchni szklane i z tworzyw sztucznych. Folie tego typu wykorzystuje się dla celów bezpieczeństwa, dekoracyjnych, promocyjnych lub dla uzyskania efektu „prywatności” w pomieszczeniach.”



# 3M Laminaty ochronne

## 3M Laminaty ochronne

„Trwałość grafik 3M może być przedłużona dzięki zastosowaniu odpowiednich laminatów ochronnych 3M. Takie rozwiązanie zapewnia także lepszą ochronę grafiki przed możliwymi aktami wandalizmu, na przykład niechcianym graffiti. Proces usuwania graffiti mogą dodatkowo ułatwić dedykowane do tego środki 3M.”

## 3M Folie translucentne do efektów specjalnych

Folie translucentne do efektów specjalnych 3M zostały stworzone po to, aby zaoferować nowe możliwości wizualne w produkcji reklamy podświetlanej.

## Wśród folii obecnie dostępne są:

Folie blokujące 3M™ używane są do kontroli przepływu światła w kasetonach podświetlanych od wewnątrz i mogą być wykorzystane do tworzenia efektów specjalnych w nocy lub gdy znak jest podświetlony.

Folia polepszająca oświetlenie 3M™ to innowacyjne rozwiązanie, które pozwala znacząco zredukować liczbę źródeł światła, dzięki czemu można oszczędzić energię lub zwiększyć jasność znaku przy niezminionej liczbie źródeł światła. Ponadto poprawia jednorodność świecenia.

Folia Dzień/Noc 3M™ to wysokiej jakości matowa folia do podświetleń. W ciągu dnia wydaje się szara, a w nocy, po podświetleniu od tyłu, biała. Dzięki zastosowaniu kolorowej folii translucentnej 3M™ Scotchcal™ można uzyskać efekt kolorowego świecenia po podświetleniu.

Folie dyfuzyjne 3M™ oferują lepszą dyfuzję światła i jednorodność świecenia kasetonu. Jest to idealne rozwiązanie dla stworzenia przykuwającego wzrok efektu lub podkreślenia wybranych elementów, takich jak nazwa firmy, czy logo, dzięki przygaszeniu tła.

\*Pantone jest znakiem zastrzeżonym firmy Pantone, 1933,1991.

# 3M Technologie klejów

## Technologie klejów

Klej jest bardzo ważnym elementem grafiki. Każda aplikacja graficzna w zależności od podłoża, czy przeznaczenia, wymaga zastosowania innej technologii klejenia, aby zapewnić oczekiwany efekt i funkcjonalność, od momentu aplikacji, aż po usunięcie grafiki.

## 3M posiada w swoim asortymencie trzy rodzaje klejów: permanentne, usuwalne i wymienne.

### Kleje permanentne

Folie graficzne z permanentnym klejem mogą sprawiać kłopoty przy usuwaniu. Zazwyczaj wymagają zastosowania dodatkowego źródła ciepła albo środków chemicznych, aby proces ten był skuteczny. Niemniej jednak są to rozwiązania odpowiednie do długoterminowych zastosowań i nieregularnych powierzchni.

### Kleje usuwalne

Folie z usuwalnym klejem mogą być bez problemu odklejone od większości powierzchni, czasem z zastosowaniem dodatkowego źródła ciepła dla ułatwienia tego procesu. Ten typ kleju został zaprojektowany tak, aby z łatwością usunąć grafiki krótko-, średnio- i długookresowe ze stosunkowo gładkich powierzchni.

Oznacza to, że grafika z usuwalnym klejem nie powinna zostawiać więcej niż 30% resztek kleju na powierzchni, jeśli została prawidłowo usunięta w okresie objętym gwarancją.

### Kleje specjalne

Kleje 3M typu Controltac™ oraz Comply™ są przykładami unikalnych technologii stosowanych w celu zwiększenia wydajności i skuteczności aplikacji folii graficznych. Dzięki tym technologiom, zarówno doświadczony, jak i niedoświadczony aplikator, może aplikować duże grafiki szybciej i z mniejszym ryzykiem błędów, co czyni cały proces bardziej efektywnym i opłacalnym.

### Klej typu 3M™ Controltac™

Folia z klejem typu Controltac™ z możliwością repositionowania ma miliony precyzyjnie umieszczonych mikroskopijnych szklanych kulek osadzonych w jego warstwie klejącej. Kulki te zapobiegają przed całkowitym kontaktem kleju z podłożem przed dociśnięciem grafiki. Umożliwia to umiejscowienie grafiki oraz jej repositionowanie tak wiele razy, jak jest do konieczne, dopóki grafika nie znajdzie się w odpowiednim miejscu końcowej aplikacji.

# Klej typu 3M™ Comply™

Dzięki niezwykle funkcjonalnej aplikacji bez pęcherzyków, klej 3M typu Comply™ jest kolejnym krokiem do zwiększenia prędkości i łatwości aplikacji grafik. Specjalnie opracowana warstwa klejąca zawiera sieć mikrokanalików odprowadzającą powietrze spod folii. W połączeniu z klejem 3M typu Controltac™ umożliwiającym repositionowanie grafiki, proces aplikacji staje się jeszcze szybszy, a ryzyko popełnienia błędów minimalne. Jest to szczególnie istotne dla profesjonalnych aplikatorów grafik flotowych, którzy poszukują sposobów na zwiększenie wydajności procesu i zmniejszenie czasu przestoju pojazdów.

### 3M™ Controltac™

Pierwsza fotografia pokazuje klej aktywowany przez docisk typu Controltac™ przed aplikacją. Mikroskopijne szklane kulki są strategicznie umieszczone na powierzchni warstwy klejącej. Ich zadaniem jest uniemożliwienie całkowitego kontaktu kleju z podłożem, aby móc repositionować grafikę.

Ta fotografia pokazuje klej typu Controltac™ po aplikacji. Mikroskopijne szklane kulki zostały wprowadzone w powierzchnię klejącą poprzez docisk i mogą w pełni związać się z podłożem.

### 3M™ Comply™

Pierwsza fotografia pokazuje klej aktywowany przez docisk typu Comply™ przed aplikacją. Mikroskopijne szklane kulki zostały strategicznie umiejscowione na powierzchni klejącej materiału, wyposażonej dodatkowo w sieć mikrokanalików odprowadzających powietrze.

Ta fotografia przedstawia klej kanalikowy typu Comply™ po aplikacji. Mikroskopijne szklane kulki zostały wprowadzone w powierzchnię klejącą poprzez docisk i mogą w pełni związać się z podłożem.



# Materiały pomocnicze

## wspierające system 3M™ MCS™

Materiały pomocnicze zostały zaprojektowane tak, aby być w pełni zgodne z całym spektrum foli do wycinania ploterowego, sitodruku i druku cyfrowego. Gdziekolwiek jest to możliwe, zapewniają bezpieczne i przyjazne środowisku wsparcie we wszystkich czynnościach, od przygotowania powierzchni i aplikacji grafiki do jej czyszczenia i usunięcia.

### 3M Środki czyszczące

Produkty te zostały opracowane w celu ułatwienia procesu aplikacji, czyszczenia i usunięcia folii. W połączeniu z wieloma kompatybilnymi produktami wspierają system Gwarancji 3M™ MCS™. Zakres ten obejmuje:

„\* SPP (Pad do przygotowania powierzchni)\* Preparat do usuwania graffiti\* Środek do usuwania folii”

Powyższe produkty są biodegradowalne i mają neutralne bądź niskie pH. Ponadto są wolne od aromatycznych i chlorowanych węglowodorów. Materiały pomocnicze 3M, w przeciwieństwie do większości środków chemicznych i rozpuszczalników, są praktycznie bezwonne i bezpieczne w użyciu.

### 3M Taśmy aplikacyjne i transportowe

Taśmy aplikacyjne i transportowe 3M zostały stworzone, aby zapewnić bezpieczną i szybką aplikację grafik drukowanych i wycinanych, objętych systemem gwarancji MSC, na wszystkich rodzajach powierzchni. 3M Uszczelniacze do krawędzi.

Do niektórych bardziej wymagających aplikacji, 3M oferuje szereg specjalistycznych uszczelnaczy do krawędzi folii, w celu zapobieżenia ich odstawaniu, które może być spowodowane czyszczeniem lub warunkami zewnętrznymi.

### 3M Narzędzia do aplikacji folii

Szeroka gama specjalistycznych narzędzi do aplikacji folii została zaprojektowana w celu ułatwienia aplikacji grafiki na prawie wszystkie płaskie, krzywe i nitowane powierzchnie. Do narzędzi zalicza się: rakle, rolki aplikacyjne oraz szczotki do oklejania nitów.

# Partnerzy 3M™ MCS™

Firmy partnerskie, które mają możliwość przyznawania pisemnej gwarancji 3M™ MCS™ muszą spełnić kilka wymogów, szczegółowe informacje uzyskać można kontaktując się z naszym biurem:

**3M Poland, Dział Materiałów do Reklamy Wizualnej – al. Katowicka 117, 05-830 Kajetany**

**Tel.: (22) 7396001, mail: reklama@mmm.com**

### Podstawowe wymogi dotyczące partnerów 3M™ MCS™:

1. Aby sprawdzić poziom świadczonych usług oraz zapewnić najwyższą jakość wykonania, 3M przeprowadzi wstępny AUDYT obejmujący: sprzęt, przeszkolenie, techniki aplikacji, używane materiały. 3M zastrzega sobie również prawo powtórzenia audytu jakości.
2. Zasady przyznawania gwarancji 3M™ MCS™ opisane są w niniejszej broszurze, szczegółowe i wiążące prawnie informacje dostępne są na stronie internetowej: **ww.3M.pl/Reklama** w zakładce „Gwarancje”.

3. Wszystkie gwarancje muszą być rejestrowane w terminie nieprzekraczającym 14 dni od wydania z 3M Poland Sp. z o.o. Każda gwarancja otrzymuje unikatowy numer porządkowy.
4. Autoryzowani Partnerzy 3M™ MCS™ mają prawo wystawiać w imieniu 3M Poland gwarancję 3M™ MCS™ przy spełnieniu wszystkich wymogów gwarancji. Partnerzy 3M™ MCS™ będą z nazwy wymienieni na stronie internetowej 3M Działu Materiałów do Reklamy Wizualnej, mają również prawo posługiwać się logotypem oraz nazwą 3M™ MCS™ w celach marketingowych.



# Przykładowy certyfikat Partnera 3M™ MCS™



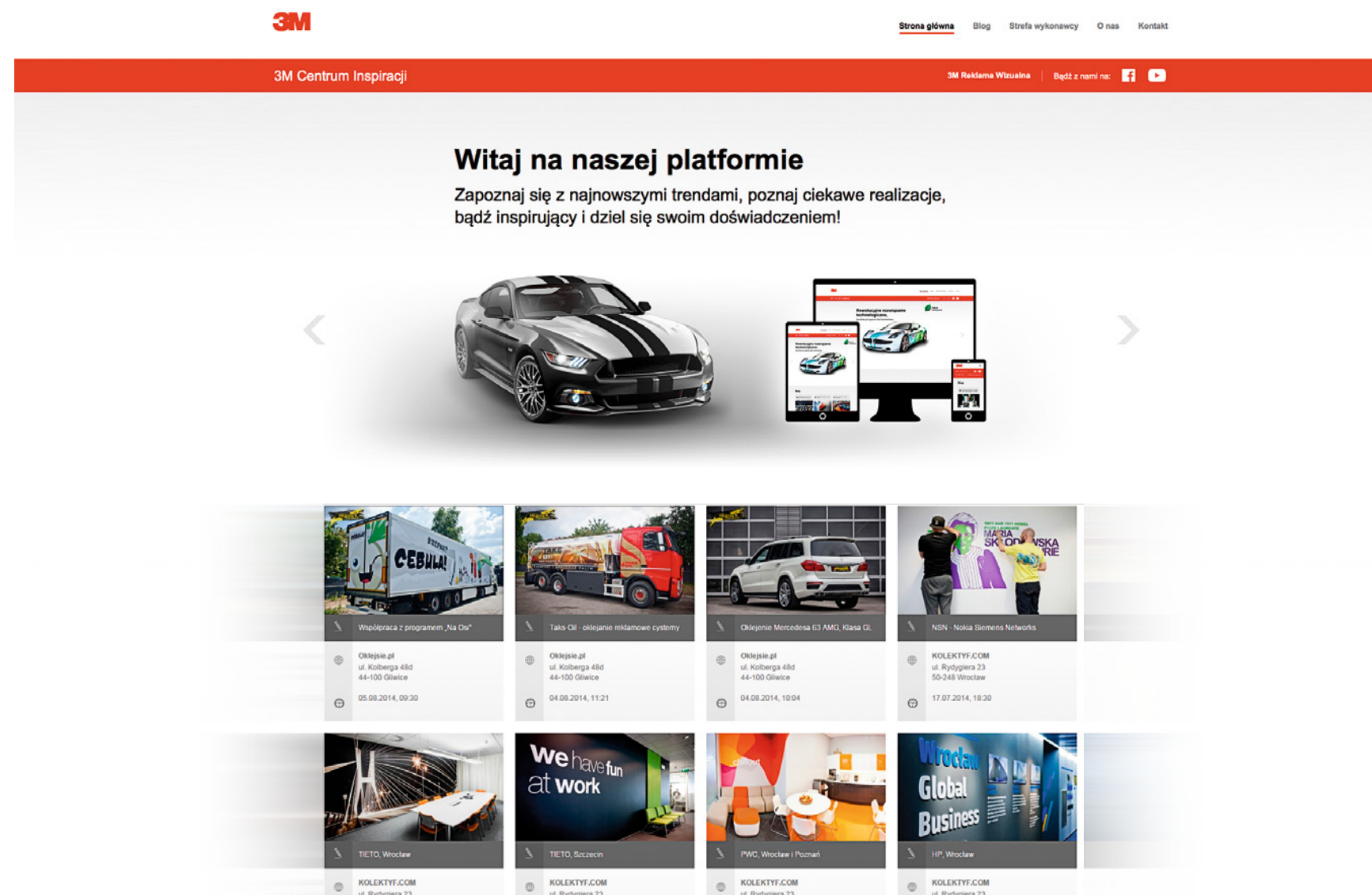
Certyfikat Partnera 3M™ MCS™ dla firmy

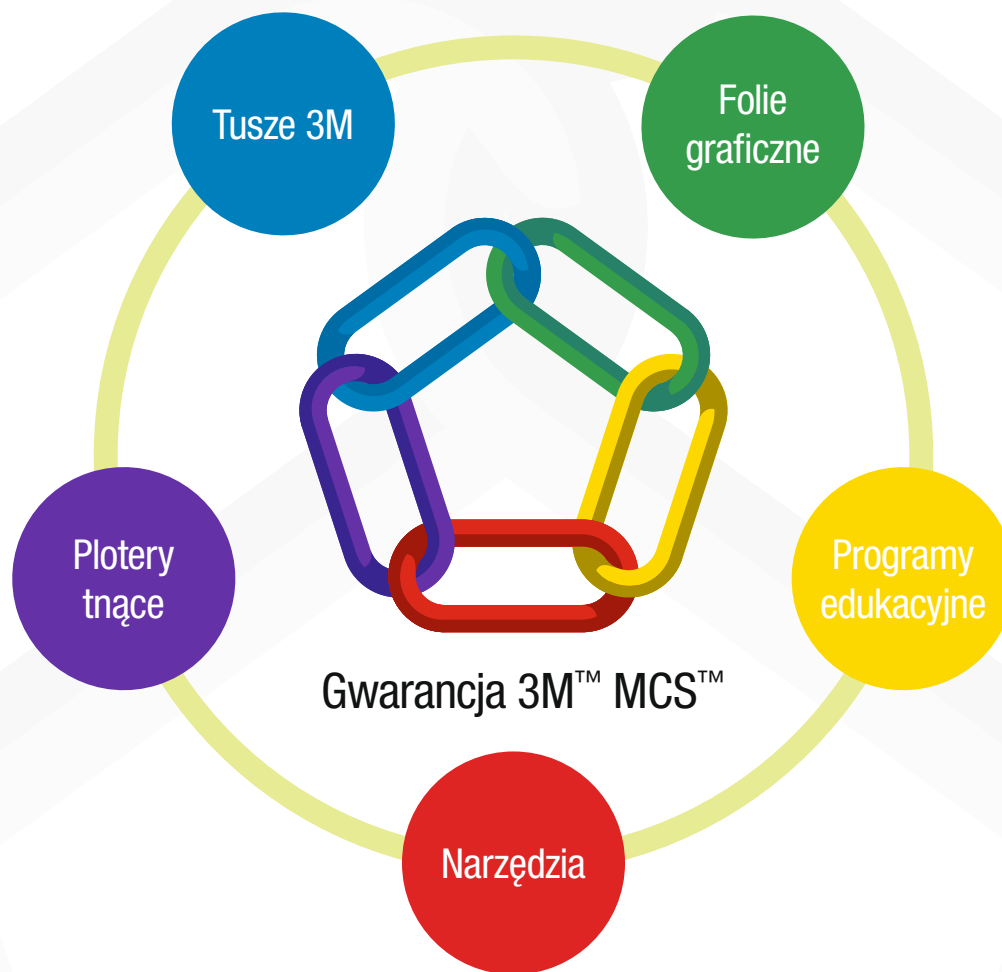


2.10.2012



Zapraszamy na naszą stronę [3MCentrumInspiracji.pl](http://3MCentrumInspiracji.pl),  
gdzie można zobaczyć inspirujące realizacje reklamowe i dekoracyjne.





**3M**

Dowiedz się więcej na naszych stronach internetowych:

[www.3M.pl/Reklama](http://www.3M.pl/Reklama)  
[www.3M Centrum Inspiracji.pl](http://www.3M Centrum Inspiracji.pl)  
[www.3M.pl/Innowacje](http://www.3M.pl/Innowacje)

Skontaktuj się z nami:

**Dział Materiałów do Reklamy Wizualnej**  
**3M Poland Sp. z o.o.**  
**al. Katowicka 117**  
**05-830 Kajetany k. Warszawy**  
tel.: +48 22 739 60 00  
fax: +48 22 739 60 01

3M, Panaflex, Panagraphics oraz MCS są znakami firmy 3M.  
© 3M 2014. Wszystkie prawa zastrzeżone.

